

NATURA 2000 ERDŐGAZDÁLKODÁSI TÁMOGATÁSOK

NATURA 2000 ERDŐTERÜLETEKNEK NYÚJTOTT KOMPENZÁCIÓS KIFIZETÉSEK

A támogatási jogcím vidékfejlesztési program kódja: VP4-12.2.1-16

Mi a támogatási jogcím háttere?

A Natura 2000 hálózat az Európai Unió által létrehozott európai ökológiai hálózat, amely a közösségi jelentőségű természetes élőhelytípusok, vadon élő állat- és növényfajok védelmén keresztül biztosítja a biológiai sokféleség megővését, és hozzájárul kedvező természetvédelmi helyzetük fenntartásához, illetve helyreállításához. Hazánkban a Natura 2000 hálózat erdő hasznosítású területeire az [Erdőtörvény](#) vonatkozó előírásai értelmében speciális, a közösségi jelentőségű élőhelytípusok kedvező szerkezeti és funkcionális elemeinek, valamint az erdőkhöz kötődő közösségi jelentőségű fajok életfeltételeinek biztosítását szolgáló erdőgazdálkodási kötelezettségek vonatkoznak, amelyek betartása többletköltséget, illetve bevételkiesést jelentenek a gazdálkodók számára.

Mi a támogatási jogcím célja?

A támogatás célja az előbb említett jogszabályi előírások betartásából származó többletköltség, valamint bevételkiesés kompenzációja a gazdálkodók számára.

Hogyan vehető igénybe a jogcím?

Normatív, vissza nem térítendő, terület alapú kompenzációs támogatásról van szó, amelynek igénylése egyszerű: csak kifizetési kérelem benyújtása szükséges.

Ki veheti igénybe ezt a jogcímet?

A jogcím kedvezményezettjei a magánjogi erdőgazdálkodók vagy csoportjaik, továbbá indokolt esetben egyéb gazdálkodók (osztatlan közös tulajdonban lévő állami és magán tulajdonú erdők gazdálkodója).

Melyek az elszámolható költségek?

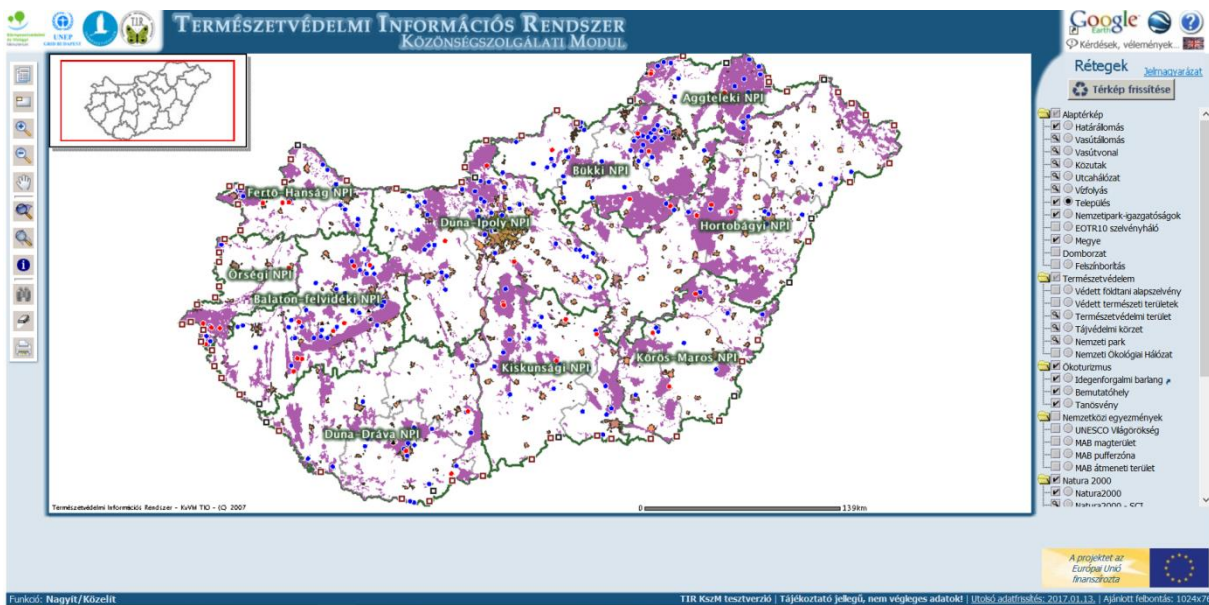
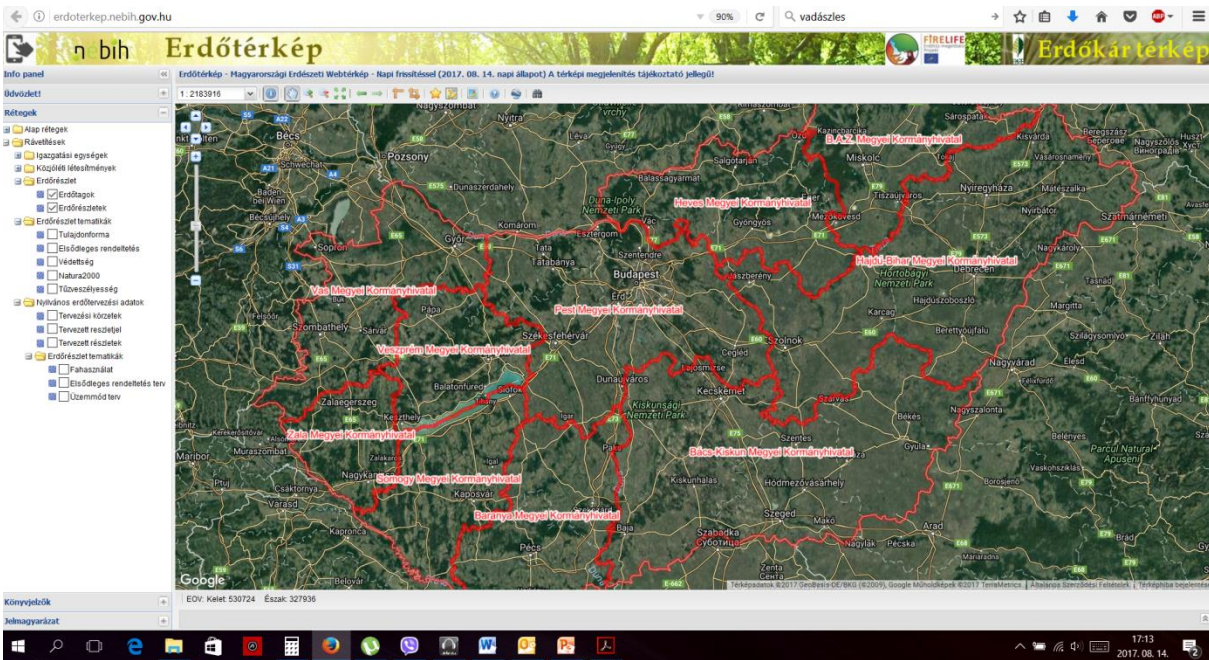
A jogcím vonatkozásában elszámolható költségnek minősül a Madárvédelmi Irányelv és az Élőhelyvédelmi Irányelv végrehajtásából eredően az erdőgazdálkodónál felmerülő többlet költség és elmaradó bevétel ellentételezése, amelyek a hektáronkénti egységköltségbe beszámítandók.

Mely erdőterületeken vehető igénybe a jogcím?

A Natura 2000 hálózatba tartozó erdő az alábbi honlapról kikereshető

<http://erdoterkep.nebih.gov.hu/>

<http://geo.kvvm.hu/tir/>



Natura 2000 hálózatba tartozó területek Magyarországon

Mikor van lehetőség a támogatási kérelmek benyújtására?

A támogatást igénylők a 2016. január 1. és 2020. december 31. közötti időszakban, évente egy-egy támogatási kérelmet nyújthatnak be.

Mennyi a jogcímben rendelkezésre álló teljes keretösszeg?

A Felhívás meghirdetésekor a támogatásra rendelkezésre álló tervezett keretösszeg 25,5 milliárd forint.

Hol talál további információt a jogcímmel kapcsolatban?

A felhívás hivatalos oldalát itt találja meg:

[VP4-12.2.1-16 - Natura 2000 erdőterületeknek nyújtott kompenzációs kifizetések](#)

Felhasznált irodalom:

[Vidékfejlesztési Program](#)

[Natura 2000 hálózatba tartozó területek Magyarországon](#)

További olvasnivalók a témában:

[VP4-12.2.1-16 - Natura 2000 erdőterületeknek nyújtott kompenzációs kifizetések](#)

Az internetes hivatkozások elérésének időpontja: 2017. szeptember