

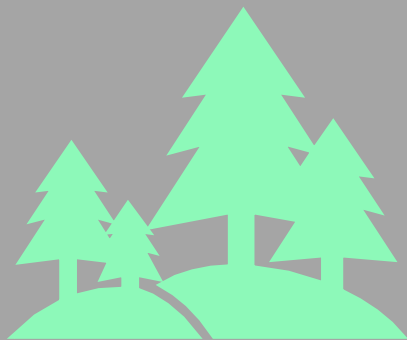
# A LIFE IN FORESTS PROJEKT HATÁSAI TÁRSADALOMTUDOMÁNYOS SZEMMEL

Bela Györgyi & Kelemen Eszter

További szerzőtársak:

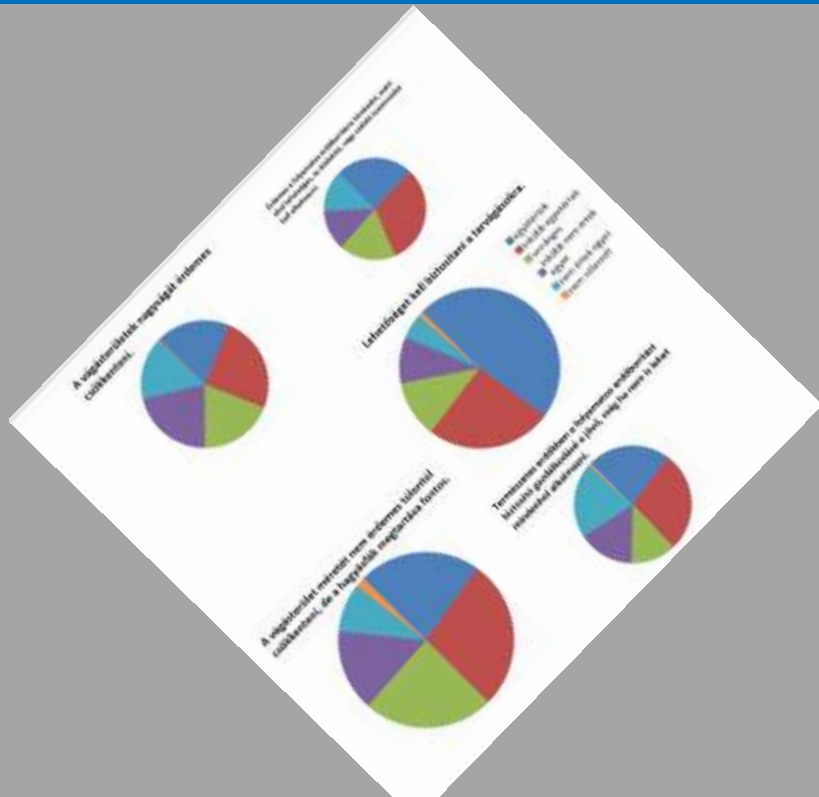
Kiss Gabriella, Kalóczkai Ágnes, Balázs Bálint,  
Révai Mátyás, Lipka Borbála

**ESSRG**



VIZSGÁLATOK ÉS MÓDSZEREK:  
TÁRSADALOMTUDOMÁNYOS ELEMZÉSEK A  
LIFE IN FORESTS PROJEKT SORÁN

# ATTITÜDVIZSGÁLAT



Célja: attitűdök és a társadalmi tanulás vizsgálata;

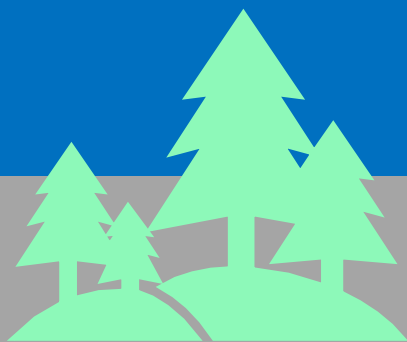
Tárgya: Natura 2000 rendszerrel és természetközeli erdőgazdálkodással kapcsolatos tudások és attitűdök feltárása különböző célcsoportok tekintetében;

Célcsoport: a magán és állami tulajdonban lévő erdők kezelői, az erdészeti szakirányítók, az erdészeti hatóságok szakemberei, erdészeti egyetemi hallgatók

## Módszerek:

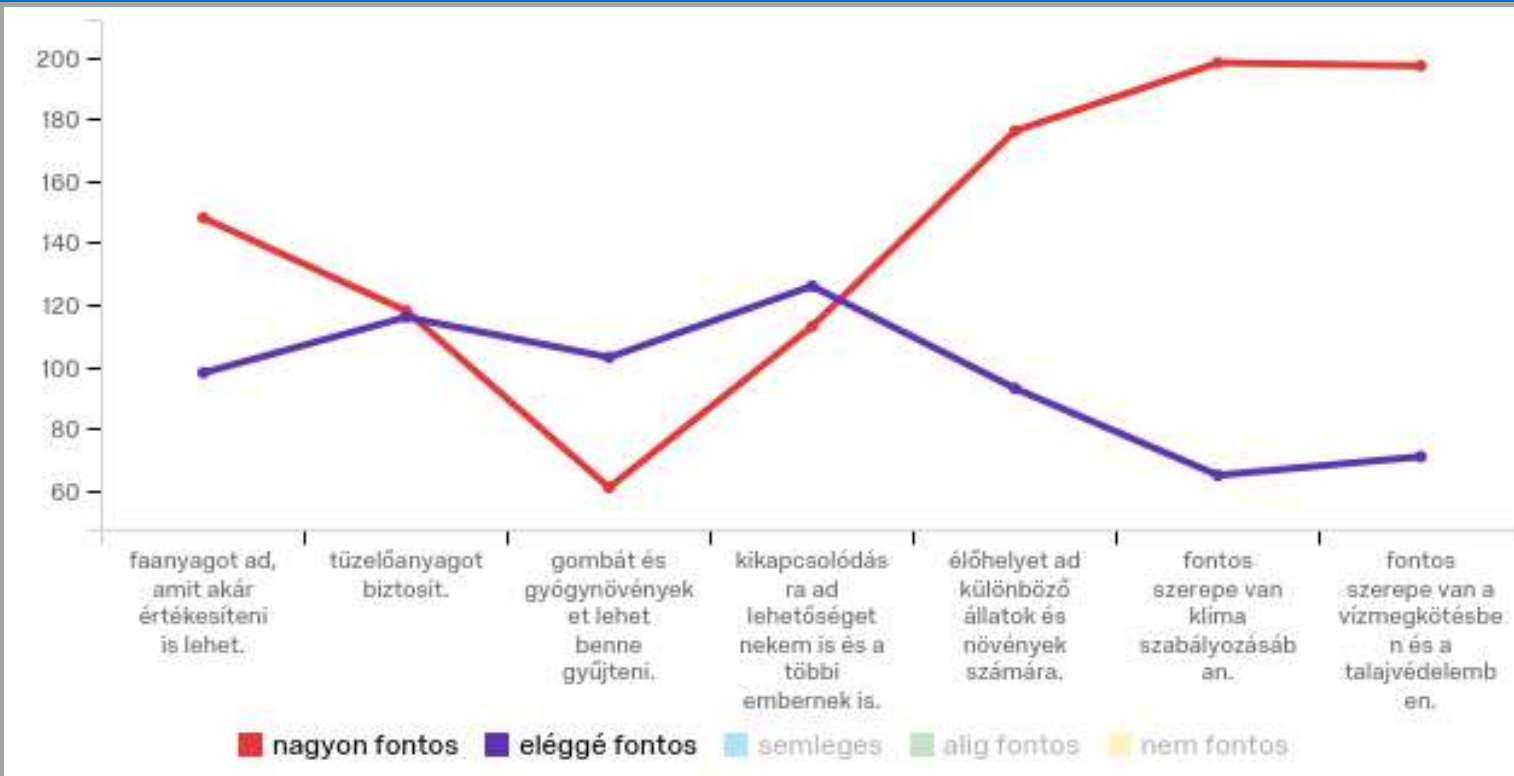
interjúk (18 db),  
fókuszcsoportok (3 db), online kérdőív (össz 369 db),  
egyetemisták között végzett kérdőíves vizsgálat (össz 92 db)



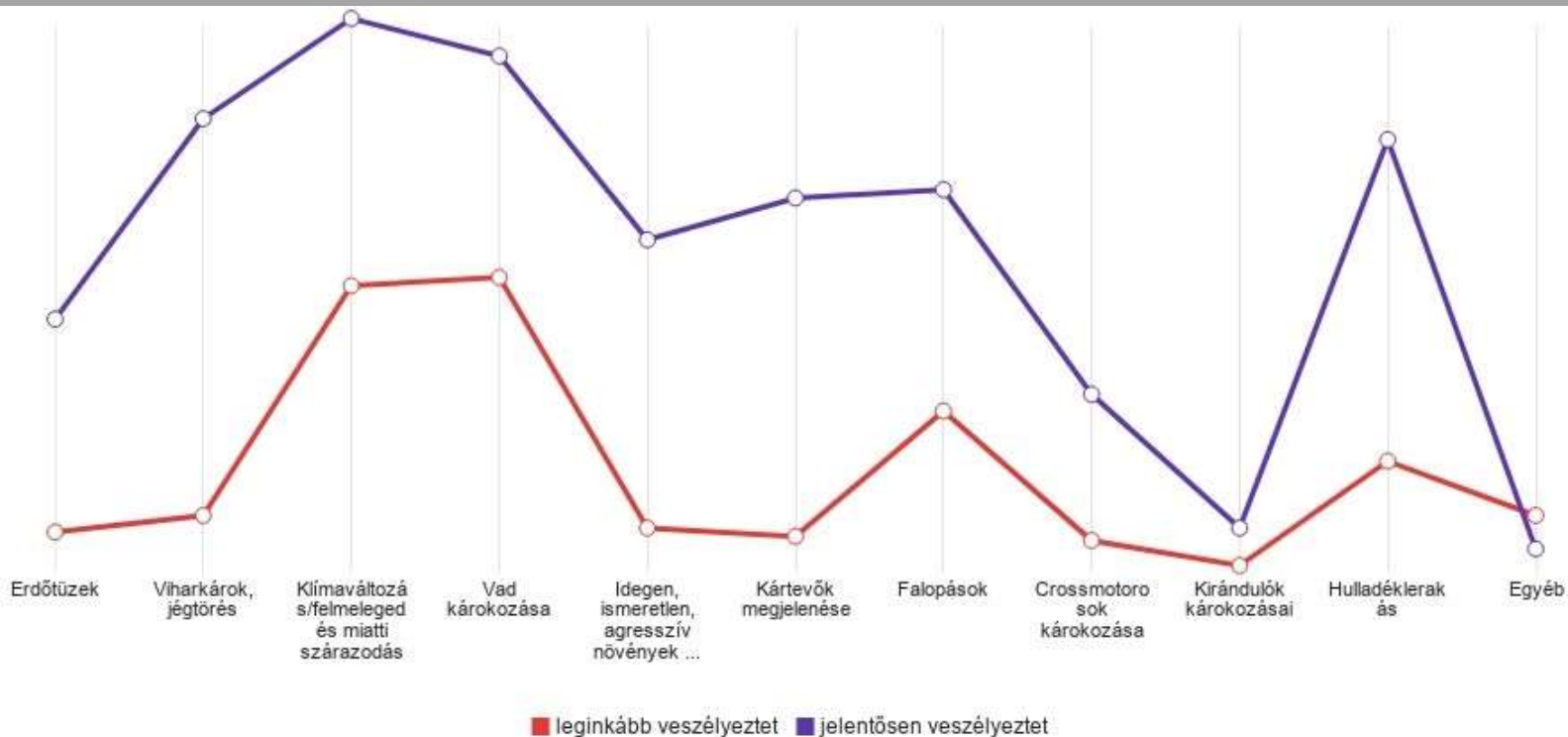


# TANULSÁGOK

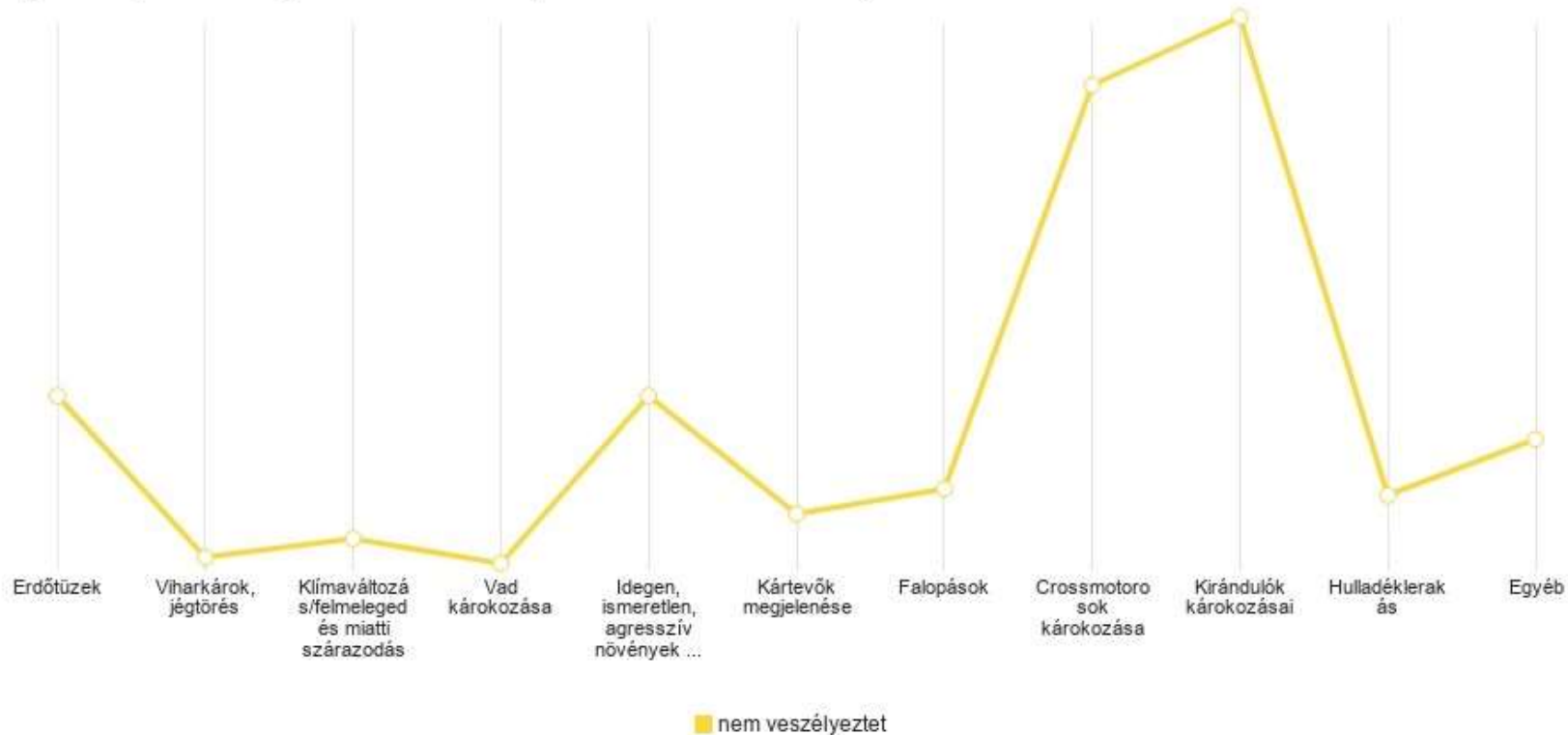
# AZ ERDŐK NYÚJTOTTA ÖKOSZISZTÉMA SZOLGÁLTATÁSOK



# TÉNYEZŐK, AMELYEK LEGINKÁBB VESZÉLYEZTETIK AZ ÖN ERDEJÉNEK JÓ ÁLLAPOTÁT?



# TÉNYEZŐK, AMELYEK LEGINKÁBB VESZÉLYEZTETIK AZ ÖN ERDEJÉNEK JÓ ÁLLAPOTÁT?





# ERDŐTULAJDONOS/GAZDÁLKODÓ SZÁMÁRA JÓ-E, HA AZ ERDEJE A NATURA 2000 RENDSZERBE TARTOZIK?

		A Natura 2000 előírások miatt mennyiben kell megváltoztatni az erdőgazdálkodás gyakorlatát?				
		nagy mértékben, mert sok tevékenység nem engedélyezett	kis mértékben, mert eddig is hasonlóan kellett gazdálkodni	egyáltalán nem, mert eddig is így kellett gazdálkodni	nem tudom	Total
igen	22	68	8	1	99	
nem	103	34	3	3	143	
nem tudom	10	16	1	10	37	
Total	135	118	12	14	279	



■ igen  
 ■ nem  
 ■ nem tudom

# A KOMPENZÁCIÓ NÖVELI A NATURA 2000 ELFOGADOTTSÁGÁT

		Ön szerint egy erdőtulajdonos/gazdálkodó számára jó-e, ha az erdeje a Natura 2000 rendszerbe tartozik?			Total
		igen	nem	nem tudom	
Ha Ön Natura 2000 erdő tulajdonosa, felvesz-e kompenzációs kifizetést az erdőterületek után?	igen	50 61.73%	26 32.10%	5 6.17%	81 100.00%
	nem	22 19.64%	68 60.71%	22 19.64%	112 100.00%
Total		72 57.31%	94 48.70%	27 13.89%	193 100.00%



# MAGAS AZOKNAK AZ ERDŐGAZDÁLKODÓKNAK AZ ARÁNYA, AKIK NEM ÉLNEK A NATURA 2000 KOMPENZÁCIÓ LEHETŐSÉGÉVEL

		Része-e a Natura 2000 rendszernek az az erdő, ahol gazdálkodik/ahol tulajdonos? Ha igen mekkora a...		Total
		igen, kevesebb, mint 10%-a, igen, 10-50%-a, igen, 50-90%-a, igen, több mint 90%-a	nem része Natura 2000-nek, nem tudom	
Ha Ön Natura 2000 erdő tulajdonosa, felvesz-e kompenzációs kifizetést az erdőterületei után?	igen	78 49.06%	4 11.43%	82 42.27%
	nem	81 50.94%	31 68.57%	112 57.73%
	Total	159 100.00%	35 100.00%	194 100.00%

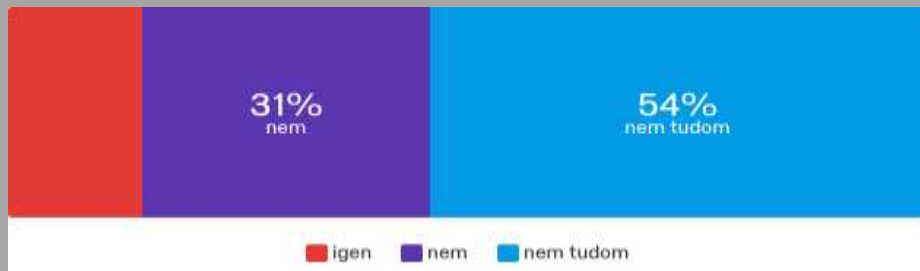
		Része-e a Natura 2000 rendszernek az az erdő, ahol gazdálkodik/ahol tulajdonos? Ha igen mekkora a...		Total
		igen, kevesebb, mint 10%-a, igen, 10-50%-a, igen, 50-90%-a, igen, több mint 90%-a	nem része Natura 2000-nek, nem tudom	
Ha Ön Natura 2000 erdő tulajdonosa, felvesz-e kompenzációs kifizetést az erdőterületei után?	igen	28	1	29
	nem	20	8	28
	Total	48	9	57

# TÁJÉKOZOTTSÁG (ERDŐMÉRNÖK HALLGATÓK)

Hallott-e arról, hogy a Natura 2000 rendszer a hazai erdőket is érinti?



Ön szerint egy erdőtulajdonos/gazdálkodó számára jó-e, ha az erdeje a Natura 2000 rendszerbe tartozik?



# A NATURA 2000 RENDSZER JÓSÁGÁNAK MEGÍTÉLÉSE A GAZDÁLKODÁSI GYAKORLATOK TÜKRÉBEN

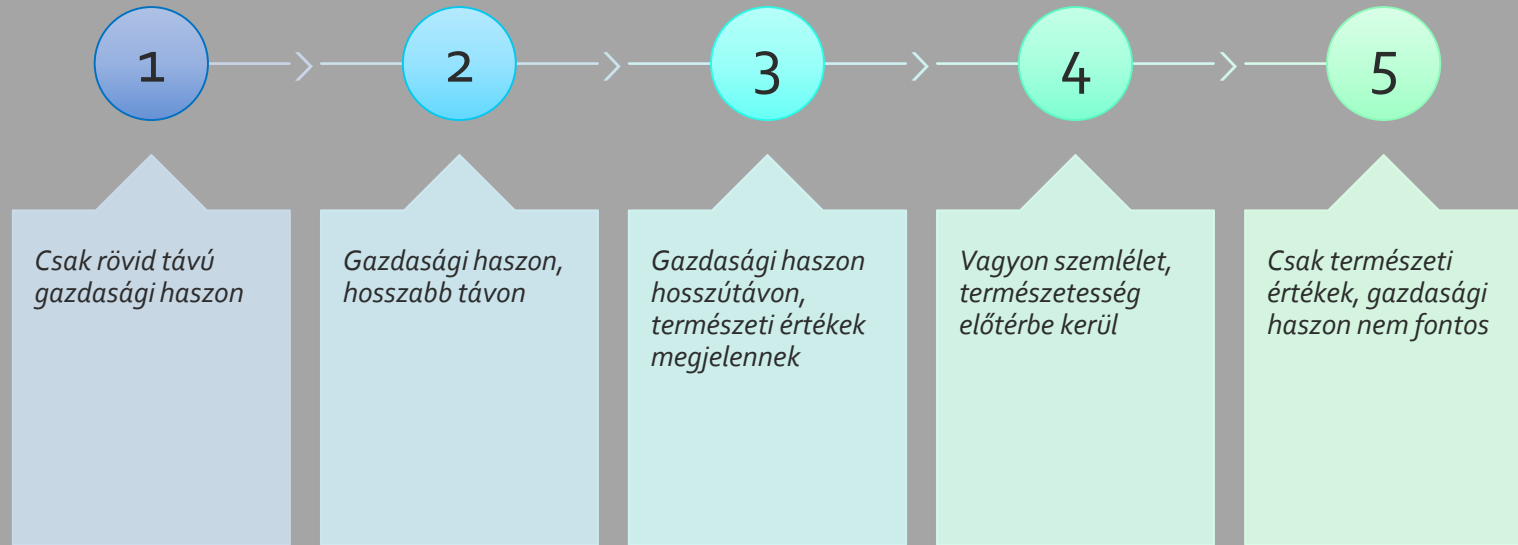
		Ön szerint egy erdőtulajdonos/gazdálkodó számára jó-e, ha az erdeje a Natura 2000 rendszerbe tartozik?			
		igen	nem	nem tudom	Összesen
A Natura 2000 előírások miatt mennyiben kell megváltoztatni az erdőgazdálkodás gyakorlatát?	nagy mértékben, mert sok tevékenység nem engedélyezett	7	22	6	35
	kis mértékben, mert eddig is hasonlóan kellett gazdálkodni	5	6	14	25
	egyáltalán nem, mert eddig is így kellett gazdálkodni	0	0	0	0
	nem tudom	5	1	23	29
Összesen		17	29	43	89

A válaszadók 26%-a azt sem tudja, hogy jó-e a rendszer a gazdálkodóknak és hogy vajon meg kell-e változtatni ezért a gazdálkodási gyakorlatot.

Akik szerint nem jó a Natura 2000 rendszer a gazdálkodók számára, azok 76%-a szerint nagy mértékben meg kell változtatni a gazdálkodási gyakorlatot, mert sok tevékenység nem engedélyezett

*A Natura 2000 rendszer jóságának megítélése a gazdálkodási gyakorlatok változtatásának tükrében*

# A TERMÉSZETES ERDŐKBEN FOLYÓ GAZDÁLKODÁSI GYAKORLATOK



# A TERMÉSZETES ERDŐKBEN FOLYÓ GAZDÁLKODÁSI GYAKORLATOK

1

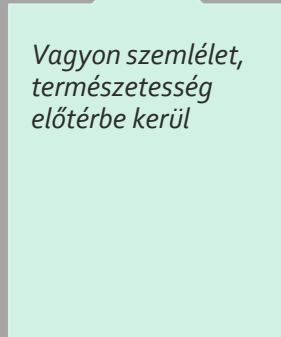
*Csak rövid távú  
gazdasági haszon*



2



3



4

*Vagyon szemlélet,  
természetesség  
előtérbe kerül*



5

# A TERMÉSZETES ERDŐKBEN FOLYÓ GAZDÁLKODÁSI GYAKORLATOK MEGÍTÉLÉSE



■ A természetes erdők helyett jobb kultúrerdőt, faültetvényt létrehozni, azok jóval nagyobb hozamot biztosítanak. (1%)

■ A termőhely szempontjából ideális fafajt kell alkalmazni, és a gazdálkodás során a maximális hozamra törekedni, hiszen így érhető el a legnagyobb haszon (18%)

■ Természetes erdőben törekedni kell a hosszútávú gazdasági haszon biztosítására és emellett figyelembe kell venni a természetvédelmi szempontokat is. Elfogadható, ha az erdő kisebb hasznot hoz egy évben, viszont minden évben van bevétel. Így megfelelhet a természetvédelemnek is, a tulajdonosi igényeknek is. (40%)

■ Természetes erdőben úgy érdemes gazdálkodni, hogy az a legjobban harmonizáljon az erdő természetes folyamataival. A gazdasági célok fontosak, de hosszú távon kell gondolkodni, és esetleg a rövid távú hozamokról lemondani, hiszen vagyont halmozunk fel, ha megőrizzük az erdőt. (39%)

■ Nem muszáj az erdőben gazdálkodni. A természetes folyamatok biztosítása fontosabb a hozamnál. (2%)



# A TERMÉSZETES ERDŐKBEN FOLYÓ GAZDÁLKODÁSI GYAKORLATOK MEGÍTÉLÉSE

(FOLYAMATOS ERDŐBORÍTÁS HÍVEI)



# A TERMÉSZETES ERDŐKBEN FOLYÓ GAZDÁLKODÁSI GYAKORLATOK MEGÍTÉLÉSE (ERDŐMÉRNÖK HALLGATÓK)



- A természetes erdők helyett jobb kultúrerdőket, faültetvényeket létrehozni, azok jóval nagyobb hozamot biztosítanak. (2%)
- A termőhely szempontjából ideális fafajt kell alkalmazni, és a gazdálkodás során a maximális hozamra törekedni, hiszen így érhető el a legnagyobb haszon (4%)
- Természetes erdőben törekedni kell a hosszútávú gazdasági haszon biztosítására és emellett figyelembe kell venni a természetvédelmi szempontokat is. Elfogadható, ha az erdő kisebb hasznot hoz egy évben, viszont minden évben van bevétel. Így megfelelhet a természetvédelemnek is, a tulajdonosi igényeknek is. (44%)
- Természetes erdőben úgy érdemes gazdálkodni, hogy az a legjobban harmonizáljon az erdő természetes folyamataival. A gazdasági célok fontosak, de hosszú távon kell gondolkodni, és esetleg a rövid távú hozamokról lemondani, hiszen vagyont halmozunk fel, ha megőrizzük az erdőt. (50%)
- Nem muszáj az erdőben gazdálkodni. A természetes folyamatok biztosítása fontosabb a hozamnál. (0%)

# TARVÁGÁS A HOSSZÚTÁVÚ SZEMLÉLET MELLETT

		Ön szerint hogyan kellene jól gazdálkodni az erdeinkben? Kérjük, jelölje X-szel, hogy melyik áll... - Lehetőséget kell biztosítani a tarvágásokra.			Total
		semleges	inkább nem értek egyet, nem értek egyet	egyetértek, inkább egyetértek	
Mely szempontokat kell érvényesíteni Ön szerint a természetes erdőkben folyó gazdálkodás során? K...	A természetes erdők helyett jobb kultúrerdőket, faültetvényeket létrehozni, azok jóval nagyobb hozamot biztosítanak.	0	0	2	2
	A termőhely szempontjából ideális fafajt kell alkalmazni, és a gazdálkodás során a maximális hozamra törekedni, hiszen így érhető el a legnagyobb hozam	1	1	48	50
	Természetes erdőben törekedni kell a hosszútávú gazdasági hozam biztosítására és emellett figyelembe kell venni a természetvédelmi szempontokat is. Elfogadható, ha az erdő kisebb hasznot hoz egy évben, viszont minden évben van bevétel. Így megfelelhet a természetvédelemnek is, a tulajdonosi igényeknek is.	16	14	82	112
	Természetes erdőben úgy érdemes gazdálkodni, hogy az a legjobban harmonizáljon az erdő természetes folyamataival. A gazdasági célok fontosak, de hosszú távon kell gondolkodni, és esetleg a rövid távú hozamokról lemondani, hiszen vagyont halmozunk fel, ha megőrizzük az erdőt.	15	23	68	106
	Nem muszáj az erdőben gazdálkodni. A természetes folyamatok biztosítása fontosabb a hozamnál.	0	2	3	5
Total		32	40	203	275

Az előnyben részesített erdőgazdálkodási stratégia (erdők természetességének megőrzése) és a jónak tartott üzemmód (vágásos, tarvágásos véghasználattal) nincs mindig összhangban.

# TARVÁGÁS A HOSSZÚ TÁVÚ SZEMLÉLET MELLETT (HALLGATÓK)

		Ön szerint hogyan kellene jól gazdálkodni az erdőkben? Kérjük, jelölje X-szel, hogy melyik áll... - Lehetőséget kell biztosítani a tarvágásokra.			Total
		egyértétek, inkább egyértétek	semleges	inkább nem értek egyet, nem értek egyet	
Mely szempontokat kell érvényesíteni Ön szerint a természetes erdőkben folyó gazdálkodás során? K...	A természetes erdők helyett jobb kultúrerdőket, faültetvényeket létrehozni, azok jóval nagyobb hozamot biztosítanak.	1 50.00% 7.69%	1 50.00% 4.76%	0 0.00% 0.00%	2 100.00% 2.20%
	A termőhely szempontjából ideális fajtát kell alkalmazni, és a gazdálkodás során a maximális hozamra törekedni, hiszen így érhető el a legnagyobb haszon	4 80.00% 30.77%	1 20.00% 4.76%	0 0.00% 0.00%	5 100.00% 5.49%
	Természetes erdőben törekedni kell a hosszútávú gazdasági haszon biztosítására és emellett figyelembe kell venni a természetvédelmi szempontokat is. Elfogadható, ha az erdő kisebb hasznot hoz egy évben, viszont minden évben van bevétel. Így megfélemlít a természetvédelemnek is, a tulajdonosi igényeknek is.	2 5.00% 15.38%	12 30.00% 57.14%	11 27.50% 64.71%	40 100.00% 43.96%
	Természetes erdőben úgy érdemes gazdálkodni, hogy az a legjobban harmonizáljon az erdő természetes folyamataival. A gazdasági célok fontosak, de hosszú távon kell gondolkodni, és esetleg a rövid távú hozamokról lemondani, hiszen vagyont halmozunk fel, ha megőrizzük az erdőt.	6 13.64% 46.15%	7 15.91% 33.33%	6 13.64% 35.29%	44 100.00% 48.35%
	Nem muszáj az erdőben gazdálkodni. A természetes folyamatok biztosítása fontosabb a hozamnál.	0 0.00% 0.00%	0 0.00% 0.00%	0 0.00% 0.00%	0 100.00% 0.00%
Total		13 14.29% 100.00%	21 23.08% 100.00%	17 19.88% 100.00%	91 100.00% 100.00%

# FOLYAMATOS ERDŐBORÍTÁS HOSSZÚTÁVÚ SZEMLÉLET MELLETT

		<p>Ön szerint hogyan kellene jól gazdálkodni az erdeinkben? Kérjük, jelölje X-szel, hogy melyik áll... - Érdemes a folyamatos erdőborításra törekedni, ezért ahol lehetséges, az átalakító, vagy szálaló üzemmódot kell alkalmazni.</p>			
		semleges	inkább nem értek egyet, nem értek egyet	egyetértek, inkább egyetértek	Total
<p>Mely szempontokat kell érvényesíteni Ön szerint a természetes erdőkben folyó gazdálkodás során? K...</p>	<p>A természetes erdők helyett jobb kultúrerdőket, faültetvényeket létrehozni, azok jóval nagyobb hozamot biztosítanak.</p>	0	1	1	2
	<p>A termőhely szempontjából ideális fajtát kell alkalmazni, és a gazdálkodás során a maximális hozamra törekedni, hiszen így érhető el a legnagyobb haszon</p>	10	27	13	50
	<p>Természetes erdőben törekedni kell a hosszútávú gazdasági haszon biztosítására és emellett figyelembe kell venni a természetvédelmi szempontokat is. Elfogadható, ha az erdő kisebb hasznot hoz egy évben, viszont minden évben van bevétel. Így megfelelhet a természetvédelemnek is, a tulajdonosi igényeknek is.</p>	21	30	61	112
	<p>Természetes erdőben úgy érdemes gazdálkodni, hogy az a legjobban harmonizáljon az erdő természetes folyamataival. A gazdasági célok fontosak, de hosszú távon kell gondolkodni, és esetleg a rövid távú hozamokról lemondani, hiszen vagyont halmozunk fel, ha megőrizzük az erdőt.</p>	18	12	80	110
	<p>Nem muszáj az erdőben gazdálkodni. A természetes folyamatok biztosítása fontosabb a hozamnál.</p>	1	2	2	5
<p>Total</p>		50	72	157	279

# SZÁLALÁS ÉS A NATURA 2000

		Ön szerint egy erdőtulajdonos/gazdálkodó számára jó-e, ha az erdeje a Natura 2000 rendszerbe tartozik...			Total
		igen	nem	nem tudom	
Ön szerint hogyan kellene jól gazdálkodni az erdeinkben? Kérjük, jelölje X-szel, hogy melyik áll... - Érdemes a folyamatos erdőbontásra törekedni, ezért ahol lehetséges, az átalakító, vagy szálaló üzemmódot kell alkalmazni.	semleges	14	27	9	50
	inkább nem értek egyet, nem értek egyet	14	54	3	71
	egyetértek, inkább egyetértek	70	61	25	156
	Total	98	142	37	277

# A LIFE IN FORESTS PROJEKT EREDMÉNYEINEK ÉS HATÁSAINAK ÉRTÉKELÉSE ÉS MÉRÉSE

Hasznos, értékes, újszerű  
projekt

Szakterületek közötti kapcsolatok  
fejlesztése:

Azok nyerték a legtöbbet, akik  
kevésbé erős kapcsolati hálóval  
rendelkeztek korábban;  
Alapkonfliktusok nem oldottak fel;

Résztevők tudása növekedett, az  
események elmélyítették a  
megértést;

Lehetőség, tér szakmai vitákra,  
álláspontok ütköztetésére;

Célcsoportok elérése eltérő  
mértékben sikerült;

Szakmai anyagok és az események  
színvonalasak, relevánsak és  
gyakorlatiasak;

Szereptisztázásokat segítette a  
folyamat, mélyebb attitűd vagy  
magatartás változások nem  
kimutathatók;

Eredmények gazdálkodási  
gyakorlatba való beépüléséről  
keveset tudunk;



JAVASLATOK



# A PROJEKT TOVÁBBVITELE

Még mindig nagy a tudáshiány a Natura 2000 rendszerről (fókusz: procedurális ismeretek helyett tartalmi megértés);

Fiatal erdészeti és természetvédelmi szakemberek elérése iskolai programokon keresztül;

Párbeszéd elindult, amit érdemes továbbvinni;

Konfliktusmenedzsment eszközeivel közelíteni az eltérő álláspontokat;

Nem tájékoztató jellegű események, hanem a mélyebb tanulást elősegítő aktivitások;

Összefogás a jogszabályi bizonytalanságok megszüntetésére;

# PROJEKT TOVÁBBVITELE JAVASOLT

Célzottabb és méginkább innovatív kommunikációs eszközök alkalmazásával

